

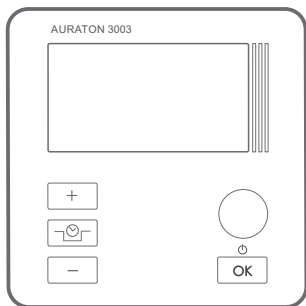
AURATON 3003

www.auraton.lt

Naudojimo instrukcija

programinė įranga v F0F

CE





Dėkojame, kad pirkote mūsų temperatūros reguliatorių Auraton 3003, pagamintą panaudojant naujausių technologijų pasiekimus.

AURATON 3003



Funkcija „FrostGuard“:

Apsaugo nuo patalpos užšalimo.



Galimybė sumažinti nustatytą temperatūrą tam tikram laikotarpiui

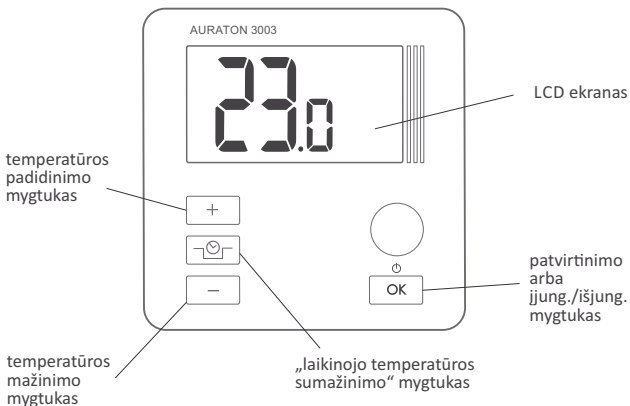
Šešiom valandom iš eilės, kasdien tuo pačiu metu.


LCD Apšviečiamas LCD ekranas

Apšviečiamas ekranas leidžia stebėti įrenginio darbą net ir silpnai apšviečiamose patalpose.

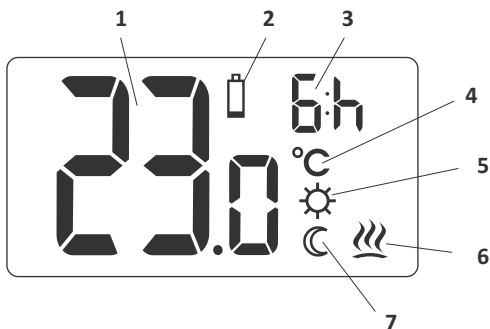
Termostato AURATON 3003 aprašymas

Priekinėje termoreguliatoriaus dalyje yra apšviečiamas LCD ekranas ir keturi funkciniai mygtukai.



- **trumpas paspaudimas** - patvirtina temperatūros nustatymus
- **palaikymas** - įjungia / išjungia reguliatorių 

LCD ekranas



1. Temperatūra

Regulatorius veikiant įprastam darbo režime atvaizduoja ekrane esamą patalpos temperatūrą.

2. Baterijų išsekimas ()

Baterijų išsekimo simbolis atvaizduojamas tik tada, kai baterijų įkrova pasiekia žemutinę ribą. Tuomet būtina kuo skubiau pakeisti baterijas.

Dėmesio: Norint išsaugoti visus regulatoriaus nustatymus baterijų pakeitimo procedūra neturi trukti ilgiau nei 30 sekundžių.

3. „Laikinoji temperatūros sumažinimo“ režimo trukmė

Jis informuoja, kiek valandų iš eilės veiks „Laikinas temperatūros sumažinimo“ režimas.

4. Temperatūros vienetai (°C)

Informuoja, kad temperatūros parodymai atvaizduojami laipsniais Celsijaus.

5. Užprogramuoto „Laikinojo temperatūros sumažinimo“ simbolis ()

Informuoja, kad yra suprogramuotas „Laikinojo temperatūros sumažinimo“ režimas. Atsiranda ekrane tik tada, kai šis režimas nėra realizuojamas, bet „Laikinojo temperatūros sumažinimo“ funkcija yra aktyvi.

(Daugiau informacijos dėl šio režimo rasite skyriuje: „Laikinojo temperatūros sumažinimo“ režimo nustatymai.)

6. Šildymo įrenginio įjungimo simbolis ()

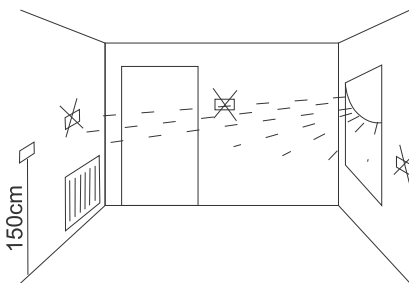
Atvaizduojamas ekrane simbolis informuoja, kad šiuo metu veikia šildymo irenginys.

7. „Laikinoji temperatūros sumažinimo“ režimo simbolis

Atsiranda ekrane tik tada, kai yra realizuojamas „Laikinoji temperatūros sumažinimo“ režimas.

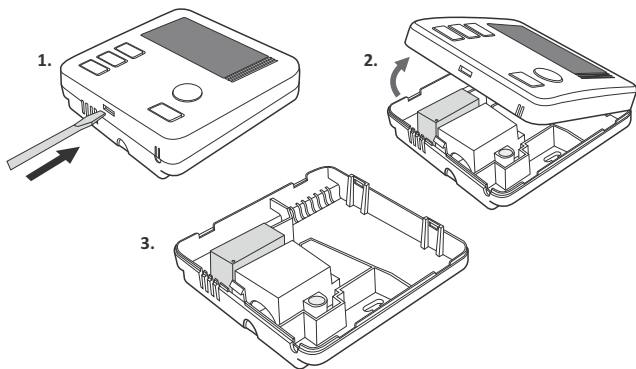
Pasirinkimas tinkamos vietos sumontavimui reguliatoriaus AURATON 3003

Teisingam reguliatoriaus veikimui didelę įtaką turi tinkamos vietos pasirinkimas jo sumontavimui. Sumontavus reguliatorių saulėtoje vietoje arba vietoje be oro cirkuliacijos jis teiks neteisingus temperatūros parodymus, ko pasekmėje bus palaikoma neteisinga temperatūra patalpoje. Tam, kad užtikrinti teisingą reguliatoriaus darbą reikia jį sumontuoti ant patalpos vidinės sienos. Reikia pasirinkti vietą su gera oro cirkuliacija, kur dažniausiai būnate, kur reguliatorius būtų lengvai pasiekiamas. Reikia stengtis montuoti kuo toliau nuo šilumos šaltinių (šaldytuvų, televizorių ir pan.). Taip pat reikia stengtis tvirtinti reguliatorių toliau nuo durų, kad jį neveiktu nepageidautinos vibracijos.

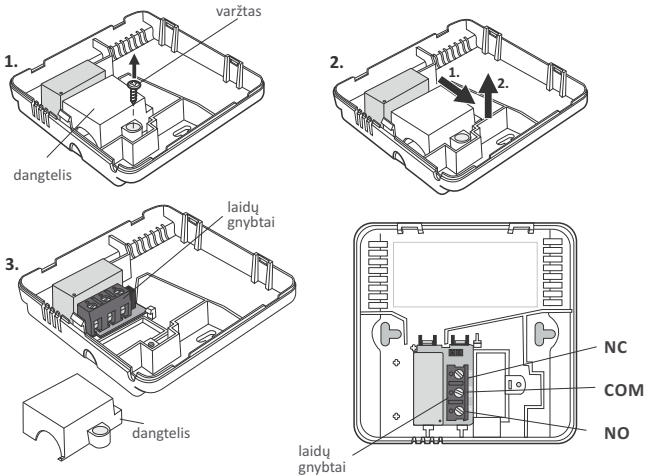


Laidų prijungimas prie AURATON 3003

Tam, kad prijungti laidus, reikia nuimti reguliatoriaus priekinį dangtelį:



Laidų gnybtai yra galinėje reguliatoriaus sienelėje, po plastikiniu dangteliu.



Tai yra tipinė dvejų padiečių relė. Daugumoje atvėjų jungtis, pažymėta NC nėra naudojama.

Dėmesio: Po laidų prijungimo plastikinis dangtelis būtinai turi būti gražintas į vietą ir prisuktas varžteliu.

Baterijų įdėjimas / pakeitimas

Baterijų lizdas yra reguliatoriaus viduje, priekinėje korpuso dalyje. Tam, kad įdėti / pakeisti baterijas reikia nuimti reguliatoriaus korpuso priekinę dalį, kaip aprašyta skyriuje: „Laidų prijungimas prie AURATON 3003“.



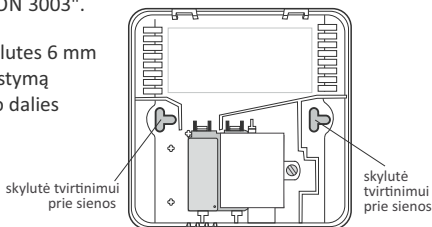
Įdėkite dvi baterijas tipo AAA į baterijų lizdą atkreipiant dėmesį į jų poliaringumą.

Regulatoriaus tvirtinimas prie sienos

Tam, kad pritvirtinti **AURATON 3003** prie sienos reikia:

1. Niuimti regulatoriaus korpuso priekinę dalį, kaip aprašyta skyriuje: „Laidų prijungimas prie AURATON 3003“.

2. Sienoje išgręžti dvi skylutes 6 mm skersmens (skylučių išdėstymą pažymėti galinės korpuso dalies pagalba).



3. Į išgręžtas skylutes įdėti komplekte esančius plastikinius kaiščius.

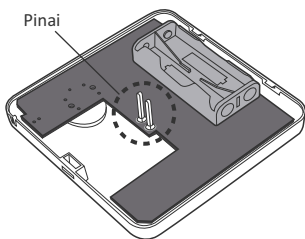
4. Pritvirtinti korpuso galinę dalį prie sienos dviem komplekte esančiais varžteliais.

5. Uždėti priekinę korpuso dalį.

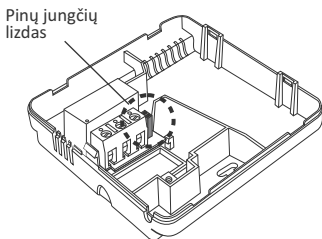
DĖMESIO: Jei siena yra medinė, nėra poreikio skylučių grežimo ir kaiščių panaudojimo. Reguliatorių galima pritvirtinti tiesiogiai medvaržčiais prie medinės sienos.

Korpuso uždėjimas: DĖMESIO

Uždedant nuimtą priekinę korpuso dangtelį reikia atkreipti dėmesį į pinų jungtis, kurie perduoda informaciją regulatoriaus valdymo metu.



PRIEKINIS DANGTELIS



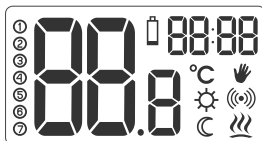
GALINIS DANGTELIS

Regulatoriaus surinkimo metu reikia pasirūpinti, kad priekinio dangtelio pinai pataikytų į jiems skirtus lizdus galiniame dangtelyje.

Pirmas reguliatoriaus įjungimas

Po to, kai teisingai buvo įdėtos baterijos LCD ekrane maždaug vienai sekundei užsidegs visi ekrano simboliai (ekrano testas), o po to bus parodyta programinės įrangos versija.

Po kelių sekundžių ekrane bus rodoma esama patalpos temperatūra. Reguliatorius yra paruoštas darbui.



Temperatūros nustatymai

Dėmesio: Pirmas paspaudimas bet kurio mygtuko visada pirmiau įjungia ekrano apšvietimą, o tik sekantis mygtuko paspaudimas aktyvuoja atitinkamą funkciją.

Tam, kad normalaus darbo režime nustatyti temperatūrą reikia:

1. Paspausti mygtuką arba . Segmentas, atsakingas už temperatūros atvaizdavimą pereis į redagavimo režimą ir pradės mirksėti.

2. Mygtukais ir nustatome pageidaujamą temperatūrą, kurią norime palaikyti patalpoje iki 0,2°C tikslumu.


3. Nustatymus patvirtiname trumpu paspaudimu mygtuko .



Nustatymai režimo „Laikinis temperatūros sumažinimas“



Tuo atveju, jei dėl kokių nors priežasčių norėtumėm kasdien tuo pačiu laiku sumažinti palaikomą temperatūrą 3°C, yra galimybė tai padaryti 6-šių valandų laikotarpiui. Tam reikia:

1. Paspausti ir palaikyti apie 3 sek. mygtuką . Ekrane atsiras mėnulio simbolis (☾) ir valandų simbolis 6h.


2. Reguliatorius pradeda veikti „Laikinojo temperatūros sumažinimo“ režime ir kasdien tuo pačiu laiku bus sumažinama nuatatyta temperatūra 3°C šešių valandų laikotarpiui.



DĖMESIO: Po 6 valandų reguliatorius grįž prie normalaus darbo režimo ir bus palaikoma nustatyta temperatūra. Ekrane vietoje mėnulio simbolio (☾) atsiras saulės simbolis (☀).

DĖMESIO: Režimas „Laikinis temperatūros sumažinimas“ visada prasideda nuo funkcijos įsijungimo ir sumažinta temperatūra bus pasiekta po tam tikro laiko, kai patalpa natūralioju būdu atvės 3°C.

„Laikinojo temperatūros sumažinimo“ režimo išjungimas

Tam, kad išjungti režimą „Laikinojo temperatūros sumažinimo“ reikia paspausti ir palaikyti apie 3 sek mygtuką .

LCD ekrane bus atvaizduojama tik patalpos temperatūra ir reguliatorius grįž prie normalaus darbo režimo.



Funkcija FrostGuard

Reguliatorius AURATON 3003 turi specialią funkciją „FrostGuard“, apsaugojančia patalpą nuo sušalimo. Ši funkcija įsijungia, kai reguliatorius yra išjungtas.

Kai reguliatorius yra išjungtas, o patalpoje temperatūra nukris iki 2°C - LCD ekrane atsiras simboliai Fr (Fr) ir (❄) ir bus automatiškai įjungtas šildymo įrenginys.

Kai temperatūra patalpoje pasieks 2,2°C - LCD ekranas vėl užgęs ir bus išjungtas šildymo įrenginys.

Pastabos

- Reguliatorių bet kuriuo metu galima įjungti ir išjungti nuspaudžiant ir palaikant apie 3 sek mygtuką  .
- Pipmas paspaudimas bet kurio mygtuko visada pirmiau įjungia ekrano apšvietimą, o tik sekantis mygtuko paspaudimas aktyvuoja atitinkamą funkciją.
- Programuojant bet kurią funkciją, kai per 10 sek. nebūna nuspaustas nei vienas mygtukas, tai sutapatinama mygtuko  paspaudimui.

Techniniai duomenys

Darbo temperatūros ribos:	0 – 45°C
Matuojamos temperatūros ribos:	0 – 35°C
Valdymo temperatūros ribos:	5 – 35°C
Histerezė:	±0,2°C
Temperatūra pagal nutylėjimą:	20°C
Papildomafunkcija:	FrostGuard
Darbo ciklas:	paros
Darbo režimo kontrolė:	LCD
Maksimali leistina apkrova	~ 16A 250VAC
Maitinimas:	2x baterijos tipo AAA 1,5V

Neveikiančių įrenginių išmetimas



Įrenginiai, aprašyti šioje instrukcijoje, yra paženklinti pagal Europos Sąjungos Direktyvų 2002/96/WE ir Lietuvos respublikos įstatymus apie panaudotą elektros įrangą, ženklų, atrodančių kaip perbrauktas atlieku konteineris.

Toks ženklavimas informuoja, kad tokie įrenginiai po jų naudojimo termino negali būti išmetami kartu su buitinėmis atliekomis iš namų ūkių.

Vartotojas yra įpareigojamas surinkinėti savo panaudotus elektrinius ir elektroninius įrenginius ir pridavinėti elektrinius ir elektronines atliekas jas tvarkančiom istaigom.

GARANTIJOS SĄLYGOS

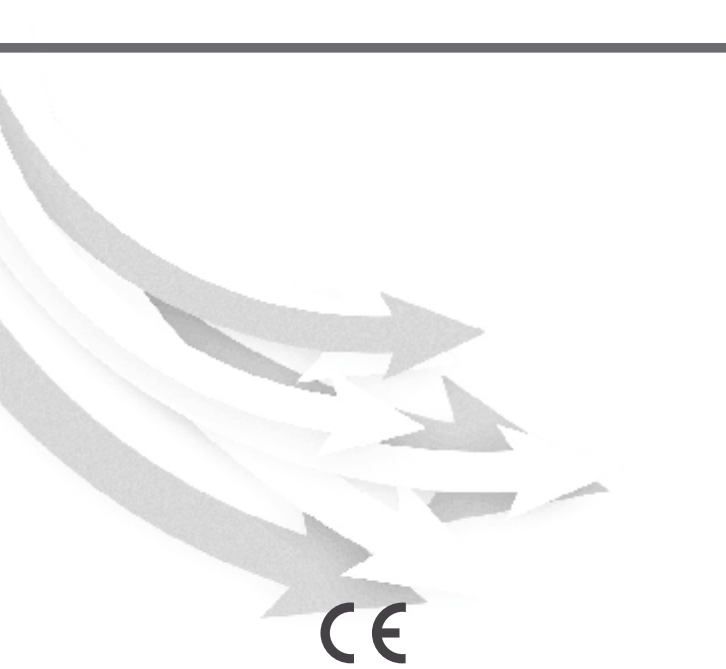
1. Temperatūros reguliatoriui Auraton 3003 suteikiamas 24 mėn. garantinis laikotarpis.
2. Garantinio laikotarpio metu, pirkėjas turi teisę į sugedusios prekės nemokamą remontą. Netinkamos remontui prekės keičiamos naujomis. Suremontuotoms prekėms garantijos sąlygos galioja likusi laiką.
3. Garantinis remontas arba prekės pakeitimas atliekamas tik pateikus garantinį pasą ir pirkimo dokumentą. Prekių serijiniai numeriai turi atitikti nurodytus garantiniame pase.
4. Garantiniam remontui prekės pateikiamos pilnos komplektacijos kartu su visa gamintojo dokumentacija.
5. Garantiniai išipareigojimai negalioja jeigu:
 - a) pažeistas serijinio numerio lipdukas;
 - b) yra mechaniniu prekės pažeidimų;
 - c) gedimas įvyko dėl pirkėjo kaltės. netinkamo pajungimo arba netinkamų eksploatacijos sąlygų;
 - d) gedimo priežastimi buvo stichinė nelaimė (žaiabas, potvynis ir pan.) arba gaisras.
6. Garantija netaikoma :
 - a) tvirtinimo varžtams;
 - b) maitinimo baterijoms.
7. Garantinis aptarnavimas suteikiamas prekėms, neatitinkantiems gamintojo nustatytų kokybės kriterijų.
8. Garantinis pasas negalioja, jei nėra pardavimo datos, pardavėjo anspaudo ir parašo, pirkėjo parašo.
9. Reguliatorių Auraton garantinis aptarnavimas atliekamas adresu:
Zarasų g. 24/1-505, LT-11342 Vilnius.
Garantinio aptarnavimo centro tel.:+370 674 55156,
El.paštas: info@verslovizija.lt, URL:
URL: www.termoreguliatoriai.lt.

PARDAVIMO DATA: 201__m. _____ d.

PARDAVĖJAS: _____

SERIJINIS Nr.: _____

A.V



CE

www.auraton.lt